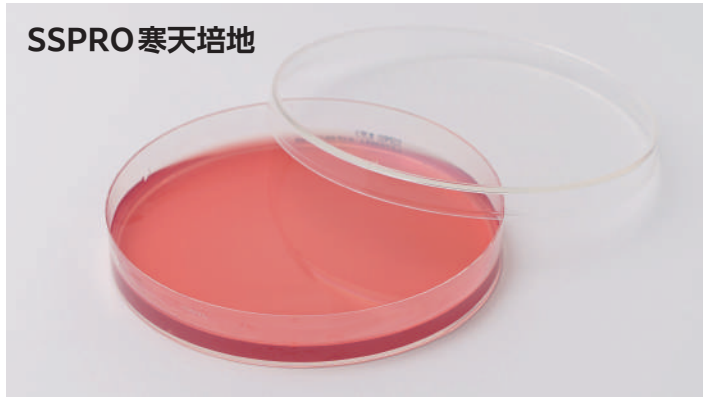




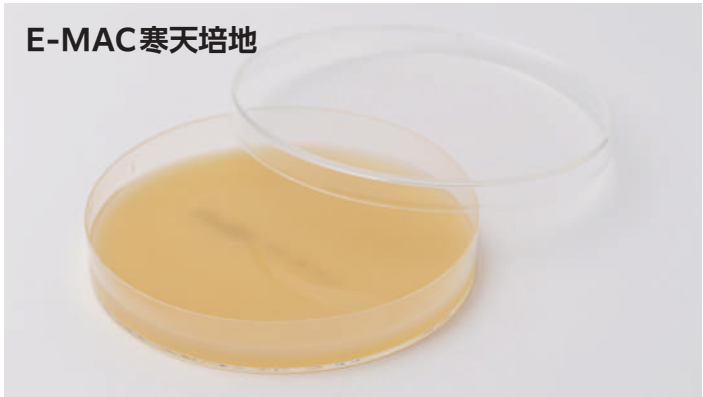
品 番 : 200038 有効期限 : 3ヶ月
入 数 : 100枚(10枚×10個) 貯 法 : 4℃～9℃



品 番 : 200037 有効期限 : 3ヶ月
入 数 : 100枚(10枚×10個) 貯 法 : 4℃～9℃

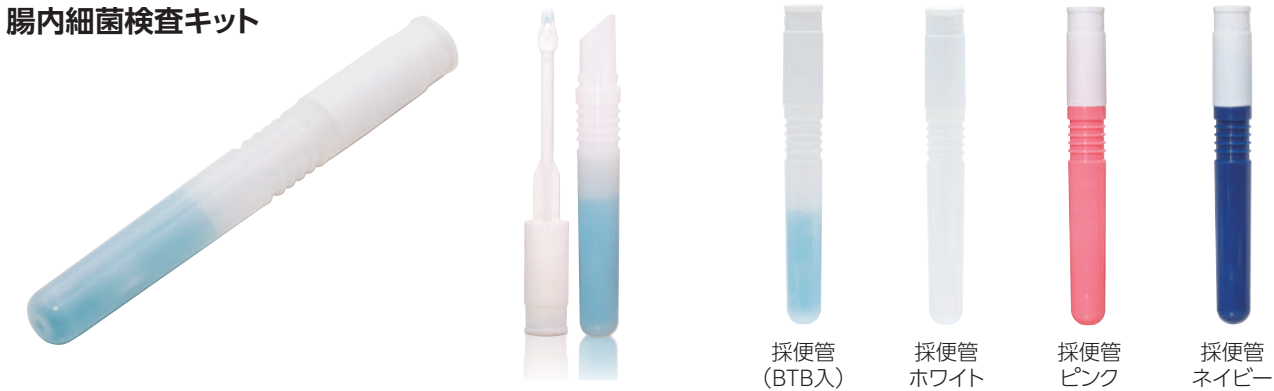


品 番 : 200019 有効期限 : 3ヶ月
入 数 : 100枚(10枚×10個) 貯 法 : 4℃～9℃



品 番 : 200023 有効期限 : 3ヶ月
入 数 : 100枚(10枚×10個) 貯 法 : 4℃～9℃

腸内細菌検査キット



品 番	品 名	入 数	有効期限	貯 法
200038	SSPRO/E-MAC 寒天培地	100枚 (10枚×10個)	3ヶ月	4℃～9℃
200037	SSPRO/CTSMAC 寒天培地			
200019	SSPRO 寒天培地			
200023	E-MAC 寒天培地			
200021	CTSMAC 寒天培地			
600020	(新) 採便管ホワイト (BTB入) 100x20	100本×10箱	13ヶ月	4℃～25℃
600021	(新) 採便管ホワイト (キャリブレア入) 100x20			
600008-20	(新) ノロ用採便管ピンク (容器のみ) 100x20			
600004-20	(新) 採便管ネイビー (キャリブレア入) 100x20			

腸内細菌検査

Enterobacteria inspection

腸内細菌検査キット〈取扱書〉

採便管(BTB入)

腸内細菌検査キット

コードNo. 6000020

採便管ホワイト(BTB入)

BTB入の検体輸送保存液が入っております。

お客様
ご指定色
可能

先端穴有り無しも選べます

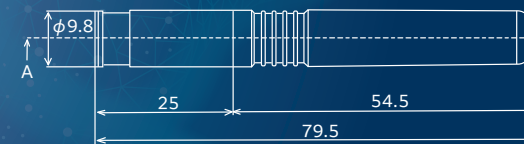


〈採便容器の特徴〉

採便容器の中にゼリー状の保存液が入っている為、少量の便でも乾燥せず検査できます。(採便後、常温で約10日間保存可能)下痢便や生理中でも検査できます。

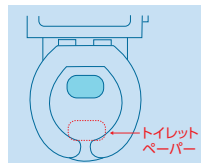
採便管(培地透明)【培地1ℓあたり】

デオグリコール酸ナトリウム 1.5g、リン酸二ナトリウム 1.1g、塩化ナトリウム 5.0g、塩化カルシウム 0.09g、寒天 5.0g、精製水 1000ml(pH7.6±0.4)



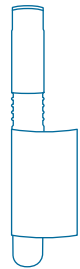
腸内細菌検査(採便)の適切な採便方法

当日の便が最も適していますが、都合の悪い場合は、検査日直前の採取をお願いします。



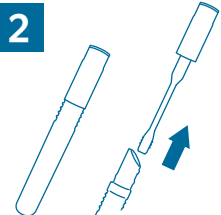
点線の位置あたりにトイレットペーパーなどを重ねて敷き、その上で採取してください。

1



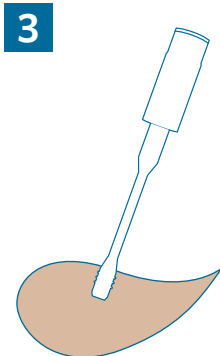
ラベルに氏名などを記入し、容器に貼ってください。

2



キャップをゆっくり引き抜いて開けます。
※回しても開きません。
※キャップが採便スティックと繋がっております。

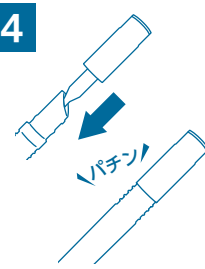
3



便の表面に採便スティックの先端を2・3度刺し(又は表面をこすりつけて)先端の部分に便が埋まる程度(米粒大)採ります。

※軟便のときも同時に必ず穴の部分に便を入れてください。
※目視で確認できない量の便だと、検査結果をお出し出来ない場合があります。

4



キャップを「パチン」と音がするまで押し込んでしっかりと閉めます。

注 意

※中の薬液や、ゼリー状のものは検査用の培地ですので飲めません。※小児の手の届かない所に保管してください。 ※スティックを肛門に挿入し、便を採らないでください。(十分な量の便が採れない、体内に傷がつく恐れもあります。) ※他の容器に移しかえたり、捨てたりしないでください。 ※直射日光に当てず、なるべく涼しい場所で保管してください。 ※容器を採便の目的以外には使用しないでください。

腸内細菌検査用培地

サルモネラ・赤痢菌選択分離培地用
病原大腸菌O157などのEHEC
(O26/O111)選択分離培地

SSPRO/E-MAC分画培地

糞便サンプルからのサルモネラ・赤痢菌と病原性大腸菌O157やO26、O111などのEHECを検出するために使用します。

サルモネラ・赤痢分離培地としてSS培地がEHEC(O157・O26・O111)の分離培地としてはE-MAC培地が分画シャーレに充填されています。

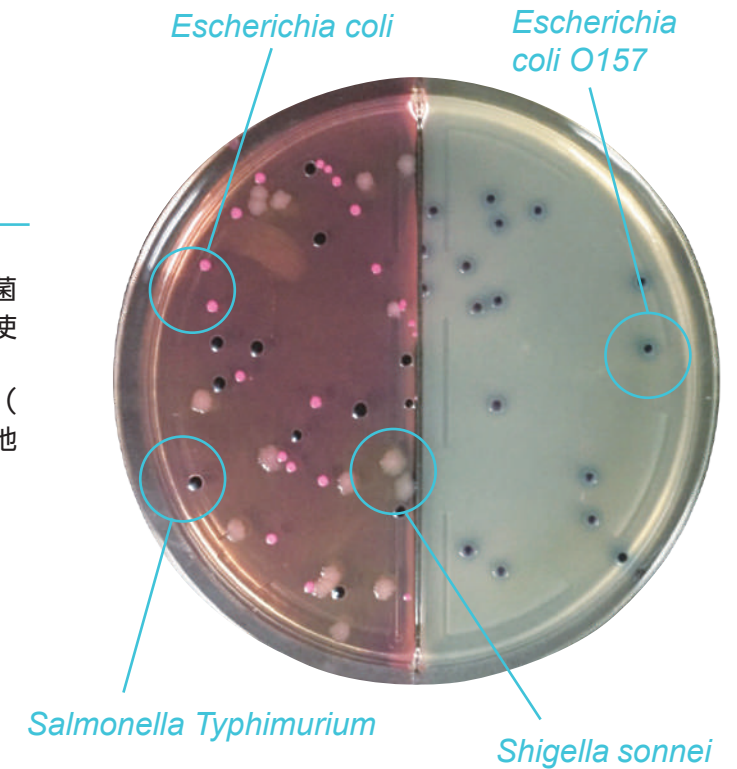
SSPRO培地

- ①サルモネラ菌は無色～黒色(硫化水素産生)のコロニーを呈します。
- ②赤痢菌は無色のコロニーを呈します。

E-MAC培地

- ①EHECO157、O26、O111などのEHECは濃紺色のコロニーを呈します。

同定の詳細は、生化学性状試験や免疫学的方法で試験してください。



サルモネラ・赤痢菌選択分離培地用
病原大腸菌O157の選択分離培地

SSPRO/CTSMAC分画培地

糞便サンプルからのサルモネラ・赤痢菌と病原性大腸菌O157の検出するために使用します。

サルモネラ・赤痢分離培地としてSS培地がO157の分離培地としてはCTSMAC培地が分画シャーレに充填されています。

SSPRO培地

- ①サルモネラ菌は無色～黒色(硫化水素産生)のコロニーを呈します。
- ②赤痢菌は無色のコロニーを呈します。

CTSMAC培地

- ①O157は中心部が褐色がかかった無色コロニーを呈します。

同定の詳細は、生化学性状試験や免疫学的方法で試験してください。

